

2024



sparco®





# INHALT



1992 Touring Car Championship  
A. Nannini - Alfa Romeo 155 GTA S1

Courtesy of the Girardo & Co. Archive.

## SPARCO – MARTINI RACING 04-05

Technologie, Sicherheit und Produktinnovation von **SPARCO** kombiniert mit dem legendären **MARTINI RACING**-Branding

## RENNAUSRÜSTUNG 06-17

_ Overalls	07-09
_ Schuhe _ Handschuhe	10
_ Langarm-Shirt	11
_ Sitze	12-13
_ Gurte	14-15

## TUNINGPRODUKTE 16-17

_ Sitz	16
_ Gurt _ Gurtpolster	17

## MECHANIKERBEKLEIDUNG 18-19

_ Mechanikeroverall	18
_ Sicherheitsschuhe	19

## SPORTSWEAR 20-43

_ Jacken	21-25
_ Westen	26-27
_ Pullover _ Hemd	28-29
_ Hoodies	30-31
_ Sweatjacke _ Sweatshirt	32
_ Shirts _ Bermuda	33-35
_ Shirts LADY	36-37
_ Hoodie LADY_ Sweatjacke LADY	38
_ Schuhe _ Socken	40-41
_ Hals- und Kopfbedeckung _ Gürtel	42-43

## TASCHEN 44-45

_ Sporttasche _ Rucksack	44
_ Trolley _ Rucksack	45

## MERCHANDISING 46-51

_ Regiestuhl _ Fleece-Decke	46
_ Bürostuhl _ Kissen	47
_ Schlüsselanhänger _ Trinkflasche _ Schirme	48-49
_ Sonnenbrille _ Geldbörse _ Sportbeutel	50
_ Fensteraufkleber _ Hupenknopf	51

# SPARCO & MARTINI RACING

Die Entstehung der **SPARCO – MARTINI RACING** Kollektion:  
Mit der neuen Partnerschaft ist innovative Produktvielfalt,  
Qualität und leidenschaftliches Design garantiert.

Die berühmte Farbkombination des **MARTINI RACING** Streifens ist aus dem Motorsport nicht wegzudenken: Symbol vieler Erfolge, und verbunden mit den Ikonen der Rallye- und Rundstreckenszene, wie dem Lancia Delta HF Integrale oder dem legendären Porsche 917.



Die Rennwagen mit dem markanten Logo waren in den 70er- und 80er-Jahren ein vertrautes Bild auf der Rennstrecke und avancierten zu Kultobjekten des Rennsports. Diesen Spirit und Lifestyle trägt die **SPARCO MARTINI RACING** Heritage-Kollektion in die heutige Zeit. Kultiges, legendäres Design trifft auf Sicherheit, Technologie und Komfort von heute.





„Die Kollektion verbindet  
legendäre Geschichte mit  
moderner Technologie“  
Miki Biasion



WRC 1988 - SANREMO  
Biasion - Siviero / C. Fiorio  
Lancia Delta Integrale GR4

Courtesy of the Citirardo & Co. Archive.

# RENNAUSRÜSTUNG

Spirit und Lifestyle trägt die **SPARCO MARTINI RACING** Heritage-Kollektion in die heutige Zeit. Kultiges, legendäres Design trifft auf Technologie und Komfort von heute.





## OVERALLS



1028 weiß  
Größen 48-66

### MARTINI RACING REPLICA

Dieser klassische Rennoverall ist ein stilechtes und qualitativ hochwertiges Replikat des **MARTINI RACING** Fahreroverall aus den 70er- und 80er-Jahren, aus leichtem, besonders weichem und atmungsaktivem Nomex-Material und originalen Applikationen.

Aufgesetzte Schulterklappen und quadratische Steppung im Stil der klassischen Rennoverall. Optimale Bewegungsfreiheit durch flexible und atmungsaktive Stretchmaterial-Einsätze.

Klassisches Design trifft auf Sicherheit und Komfort von heute.

**Farbe:** weiß  
**Größen:** 48-66  
**Best.-Nr.** 1028

 **Jetzt kaufen**

**Sonder- und Maßanfertigung  
auf Anfrage.**

## MARTINI RACING REPLICA WRC

Dieser klassische Rennoverall ist ein stilechtes und qualitativ hochwertiges Replikat des **MARTINI RACING** Fahreroveralls aus der FIA WRC Rallyeweltmeisterschaft Anfang der 2000er Jahre, aus leichtem, besonders weichem und atmungsaktivem Nomex-Material und originalen Applikationen.

Aufgesetzte Schulterklappen und quadratische Steppung im Stil der klassischen Rennoveralls. Optimale Bewegungsfreiheit durch flexible und atmungsaktive Stretchmaterial-Einsätze.

Klassisches Design trifft auf Sicherheit und Komfort von heute.

<b>Farbe:</b>	weiß/blau
<b>Größen:</b>	48-66
<b>Best.-Nr.</b>	1026MR

 **Jetzt kaufen**

**Sonder- und Maßanfertigung  
auf Anfrage.**



**APPROVED**

MANUFACTURER: SPARCO  
MODEL: R567  
HOM. NO. DC.163.21-O  
FIA STANDARD: 8856-2018



Rückansicht

1026MR weiß/blau  
Größen 48-66







# SCHUHE



## TOP MARTINI RACING

Klassischer Fahrerschuh im legendären **MARTINI RACING** Retro-Design.

Ausgestattet mit einem hohen Schaft und großer Klettverschlusslasche für optimalen Halt. Ein flexibler Einsatz aus Jacquard im hinteren Schaft-Bereich schützt und bietet ein hohes Maß an Bewegungsfreiheit.

**Farbe:** dunkelblau

**Größen:** 37-48

**Best.-Nr.** 1216MR

 **Jetzt kaufen**



MANUFACTURER: SPARCO  
MODEL: TOP  
HOM. NO: DC.102.20-Z  
FIA STANDARD: 8856-2018



**1216MR dunkelblau**  
Größen 37-48

# HANDSCHUHE

## LAND MARTINI RACING

Leichter Fahrerhandschuh im klassischen Retro-Look mit originalen **MARTINI RACING** Patches.

Der LAND zeichnet sich durch eine schmale, aber dank elastischer Materialien, äußerst angenehme Passform aus.

Die Innenfläche ist ergonomisch mit einem weichen, griffigen Wildleder bezogen.

**Farben:** dunkelblau, rot

**Größen:** 8-13

**Best.-Nr.** 1321MR

 **Jetzt kaufen**



MANUFACTURER: SPARCO  
MODEL: LAND  
HOM. NO: DC.170.21-G  
FIA STANDARD: 8856-2018



**1321MR dunkelblau**  
Größen 8-13

**1321MR rot**  
Größen 8-13

# LANGARM-SHIRT

## MARTINI RACING LONGSLEEVE SHIRT

Leichtes und elastisches Langarm-Shirt mit Kragen im legendären **MARTINI RACING** Retro-Look.

**Material:** 100% Baumwolle  
Nicht flammenhemmend,  
nicht FIA-homologiert.

**Farbe:** weiß  
**Größen:** S-XXL  
**Best.-Nr.** 14024

 **Jetzt kaufen**



Rückansicht

14024 weiß  
Größen XS-XXL



## Sitze und FHR-Systeme (wie z.B. HANS®)

Grundsätzlich ist jeder FIA-homologierte Sitz auch für die Verwendung eines FHR-Systems zugelassen. Wichtig ist allein, dass der Sitz die korrekte Anbringung der Gurte, die das FHR-System halten, erlaubt. Hierzu dienen die großen Gurtdurchführungen, die auch bei verschiedenen großen Fahrern eine optimale Positionierung erlauben. Neuere Sitzmodelle besitzen darüber hinaus leichte, meist nur von hinten sichtbare Aussparungen. Diese dienen in erster Linie der Komfort-erhöhung und bewirken, dass das FHR-System auch bei einer sehr aufrechten Sitzposition nicht drückt.



### QRT (Quick Resin Technology)

Dank eines neuen, durch **SPARCO** entwickelten und patentierten „Schnellharzverfahrens“, ist es in dem Produktionsprozess gelungen, das Gewicht der Sitzschale auf ein absolutes Minimum zu reduzieren, bei einem gleichzeitig hohen Maß an Festigkeit und Stabilität.

## PRO 2000 QRT MARTINI RACING

Der Pro 2000 QRT in einer legendären **MARTINI RACING** Edition. Erhältlich in zwei attraktiven Farbkombinationen. Die Sitzfläche ist rutschfest ausgeführt, die abgebildeten Polster gehören zum Lieferumfang.

5 Gurtdurchführungen, mit Seitenbefestigung und unterer Befestigung für herkömmliche Einbaukonsolen.

H.A.N.S.-kompatibel (s. S. 12).

FIA homologiert.

**Gewicht:** ca. 8 kg

**Farben:** dunkelblau, grau

- Seitliche Befestigung (SB)
  - Untere Befestigung 345 mm (UB345)
- Best.-Nr. 2206MR

 **Jetzt kaufen**



MANUFACTURER: SPARCO  
MODEL: PRO 2000 QRT  
HOM. NO: CS.424.19  
FIA STANDARD: 8855-1999



Rückansicht



2206MR  
grau



2206MR  
dunkelblau

# GURTE



## RENNGURT MARTINI RACING

**SPARCO 2"** Schulter- und Beckengurt im **MARTINI RACING** Design mit Schrittgurt. Aluversteller und Aluschloss.

Nur zulässig in Verbindung mit FHR\*-Systemen (u. a. HANS).



**APPROVED**

MANUFACTURER: SPARCO  
MODEL: 04834HPD  
ROM. NO: SH.076.20-T-6  
FIA STANDARD: 8853-2016



- 4539MRS schwarz
- 4539MRB blau
- 4539MRR rot

Jetzt kaufen

\* Frontal Head Restraint



# TUNINGPRODUKTE

Durch die langjährige Erfahrung von **SPARCO** im Racing- und Performancebereich und den legendären **MARTINI RACING**-Look ist eine Produktlinie entstanden, die eine perfekte Kombination aus Vergangenheit und Moderne bietet.



2033MR

## R100 MARTINI RACING

Der R100 Sportsitz in einer legendären **MARTINI RACING** Edition.

Die unterstützende Oberschenkelauflage und die besonders ausgeformte Lehnseiten- und Schulterunterstützung sorgen für ein Maximum an Körperführung und Seitenhalt, ohne den Ein- und Ausstieg zu erschweren. Die Rückenlehne lässt sich leicht und stufenlos verstellen. Bezogen mit einem leicht glänzenden und pflegeleichten Kunstleder-Bezug, passt sich dieser sportliche Sitz harmonisch jedem Innenraum an.

**Gewicht:** ca. 15,7 kg

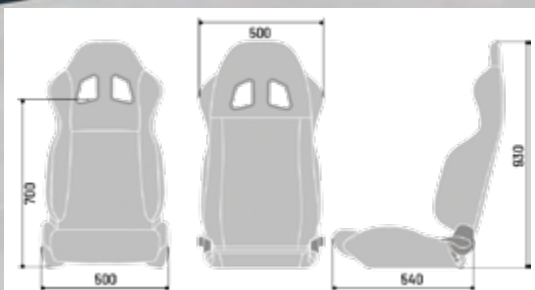
Lieferbar in Kunstleder schwarz.

● **Untere Befestigung 345 mm (UB345)**

**Best.-Nr. 2033MR**



**Jetzt kaufen**







## CLUBMAN MARTINI RACING

ECE-ZULASSUNG  
Einschließlich  
Befestigungsmaterial

MARTINI RACING Edition  
3-Punkt-Gurt. Beckenpolster.  
2" Schulter- und Beckengurt.

- 4560MRS schwarz
- 4560MRB blau
- 4560MRR rot

 **Jetzt kaufen**

ECE



schwarz  
4620MRS



rot  
4620MRR



blau  
4620MRB

## GURTPOLSTER MARTINI RACING

3", in schwarz rot oder blau.

- 4620MRS schwarz
- 4620MRB blau
- 4620MRR rot

 **Jetzt kaufen**

# MECHANIKER- BEKLEIDUNG

Im klassischen Stil von **MARTINI RACING**.

## OVERALL

### REPLICA MARTINI RACING

Mechaniker-Overall im legendären **MARTINI RACING** Retro-Design.

Im Stil der professionellen Fahreroveralls mit eingearbeiteten Schulterklappen-Applikationen, Seitentaschen sowie Gürteltasche im Motorsport-Look.

**Größen:** S-XXL  
**Farbe:** blau  
**Best.-Nr.** 2368MR

 [Jetzt kaufen](#)



2368MR blau



# MECHANIKERSCHUHE

## TORQUE MARTINI RACING

 **SOHLE BENZIN- & ÖLRESISTENT**

Der komfortable Torque Mechaniker- und Freizeitschuh. Topmodisch im legendären MARTINI RACING Retro-Design.

**Farbe:** blau  
**Größen:** 37-47  
**Best.-Nr.** 1290MR

 **Jetzt kaufen**



1290MR blau  
Größen 37-47



Profilierte  
Laufsohle

## GYMKHANA MARTINI RACING

**SIP**

Sportlicher Sicherheitsschuh im legendären **MARTINI RACING** Look.

Der GYMKHANA kann universell, in einer Vielzahl unterschiedlicher Anwendungsbereiche verwendet werden. Obermaterial aus weicher Velours-Mikrofaser mit atmungsaktiven Mesh-Einsätzen.

Die dämpfende Profilsohle aus EVA bietet maximale Griffigkeit und Komfort auf jedem Boden. SIP SRC zertifiziert.

**Farbe:** blau  
**Größen:** 36-48  
**Best.-Nr.** 1295

 **Jetzt kaufen**



1295 blau  
Größen  
36-48



Griffige  
Profilsohle

# SPORTSWEAR



Rennwagen mit dem markanten Logo waren in den 70er- und 80er-Jahren ein vertrautes Bild auf der Rennstrecke und avancierten zu Kultobjekten des Rennsports. Diesen Spirit und Lifestyle trägt die **SPARCO MARTINI RACING** Heritage-Kollektion in die heutige Zeit. Kultiges, legendäres Design trifft auf Technologie und Komfort von heute.

# JACKEN

## REPLICA BOMBER JACKET MARTINI RACING

Das vom legendären **MARTINI RACING** Rennoverall inspirierte Design verleiht dieser Bomber-Jacke einen ganz besonders sportlichen Look.

Aufgesetzte Schulterklappen und Halslasche im stilechten Motorsport-Look. Eine große Label-Applikation mit dem markanten **MARTINI RACING** Farbstreifen erstreckt sich über die Vorderseite. Kleinere Patches zieren die Ärmel und die Halslasche. Der sportliche Schnitt, zusammen mit den verschiedenen Bestickungen, erinnert an den historischen Rennsport, und machen diese Jacke zu einem absoluten Hingucker.

**Obermaterial:** 100% Polyamid

**Futter:** 100% Polyester

**Farben:** dunkelblau, weiß

**Größen:** XS-XXXL

**Best.-Nr.** 14003

 [Jetzt kaufen](#)



14003 weiß  
Größen XS-XXXL



14003 dunkelblau  
Größen XS-XXXL





## TRACK JACKET MARTINI RACING

Das Design der TRACK JACKET ist eher technisch schlicht gehalten, doch ihre Details machen sie zu einem unverkennbaren **MARTINI RACING** Icon.

Das legendäre **MARTINI RACING** Logo und der einzigartige Streifen zieren eine Fronttasche, einen Ärmel und sogar die Innenseite der Frontleiste. Vier Klappentaschen, zwei Innentaschen, eine abnehmbare Kapuze mit Kordelzug und verstellbare Ärmelbündchen machen sie zu einem praktischen sowie robusten Begleiter im Outdoor-Bereich. Regenabweisendes Obermaterial.

<b>Material:</b>	100% Polyamid
<b>Farbe:</b>	dunkelblau
<b>Größen:</b>	S-XXXL
<b>Best.-Nr.</b>	14014

 **Jetzt kaufen**



14014 dunkelblau  
Größen S-XXXL



## WINTER JACKET MARTINI RACING

Winterjacke in zwei Farbstellungen, mit hochgeschlossener Kapuze und isolierendem **THERMORE®** Futter – perfekt für die kalte Jahreszeit.

Winddichtes und wasserabweisendes Material im **MARTINI RACING** Style. Reißverschlussgarage und eingearbeitete Ärmelbündchen.

Magnetischer Verschluss am Kragen.

<b>Material:</b>	100% Polyester
<b>Farben:</b>	dunkelblau, weiß/dunkelblau
<b>Größen:</b>	XS-XXXL
<b>Best.-Nr.</b>	<b>14026</b>



**Jetzt kaufen**



**14026 dunkelblau**  
Größen XS-XXXL



**14026 weiß/dunkelblau**  
Größen XS-XXXL





## SOFTSHELL MARTINI RACING

Funktionale Hybrid-Jacke im legendären **MARTINI RACING** Design. Hergestellt aus einer Mischung aus windabweisendem Softshellmaterial und elastischem Stretchgewebe.

Der Wechsel von glatten und gesteppten Teilen, sowie die verschiedenen Materialien, aus denen dieses Modell besteht, verleihen der Jacke Eleganz und Funktionalität.

<b>Material:</b>	100% Polyester
<b>Farben:</b>	dunkelblau, weiß/dunkelblau
<b>Größen:</b>	S-XXXL
<b>Best.-Nr.</b>	<b>14020</b>

 **Jetzt kaufen**



**14020 dunkelblau**  
Größen S-XXXL



**14020 weiß/dunkelblau**  
Größen S-XXXL





## WINDSTOPPER MARTINI RACING

Ultraleichte Windbreakerjacke im legendären **MARTINI RACING** Design.

Das wind- und regenabweisende Gewebe, optisch angedeutete Schulterklappen, diverse Logo-Patches und die Kapuze ergänzen den sportlichen Schnitt, und machen die Windstopper Jacke zu einem Must-Have bei kühleren Wetterlagen.

**Material:** 100% Polyester  
**Farben:** dunkelblau, blau, rot  
**Größen:** S-XXXL  
**Best.-Nr.** 14013

 **Jetzt kaufen**



**14013 dunkelblau**  
Größen S-XXXL



**14013 blau**  
Größen S-XXXL



**14013 rot**  
Größen S-XXXL



# WESTEN



## REPLICA VEST MARTINI RACING

Leichte Weste mit Stehkragen und seitlichen Eingriffstaschen. Reißverschluss-Garage am Kragen. Der **MARTINI RACING** Streifen auf Front und Rückseite sorgt für einen sportlichen Auftritt.

<b>Material:</b>	100% Polyamid
<b>Farben:</b>	dunkelblau, rot
<b>Größen:</b>	S-XXXL
<b>Best.-Nr.</b>	<b>14019</b>

 **Jetzt kaufen**



**14019 rot**  
Größen S-XXXL



**14019 dunkelblau**  
Größen S-XXXL



FONDAZIONE GINO MACALUSO PER L'AUTO STORICA



## FRAME VEST MARTINI RACING

Gefütterte Stepp-Weste im sportlich schlichten **MARTINI RACING** Style mit aufgebrachten Logo-Patches. Wasserabweisendes Obermaterial. Mit zwei seitlichen Reißverschlusstaschen und einer Innentasche.

**Obermaterial und Wattierung:** 100% Polyester  
**Innenfutter:** 100% Nylon  
**Farbe:** dunkelblau  
**Größen:** S-XXXL  
**Best.-Nr.** 14027

 [Jetzt kaufen](#)



14027 dunkelblau  
Größen S-XXXL

# PULLOVER



## WOOL CREWNECK SWEATER MARTINI RACING

Gestrickter Pullover aus weichem Woll-Mischgewebe. Sportlich elegant durch aufgebrachte Logo-Patches und den eingestrickten **MARTINI RACING** Streifen.

<b>Material:</b>	50% Merinowolle, 50% Acryl
<b>Farbe:</b>	dunkelblau
<b>Größen:</b>	S-XXXL
<b>Best.-Nr.</b>	14015

 **Jetzt kaufen**



14015 dunkelblau  
Größen S-XXXL

## COTTON CREWNECK SWEATER MARTINI RACING

Gestrickter Pullover aus Soft Cotton mit Rundhals-Ausschnitt. In Schnitt und Verarbeitung identisch mit dem WOOL CREWNECK SWEATER, jedoch komplett aus Baumwolle gefertigt

<b>Material:</b>	100% Baumwolle
<b>Farbe:</b>	dunkelblau
<b>Größen:</b>	S-XXXL
<b>Best.-Nr.</b>	14016

 **Jetzt kaufen**



14016 dunkelblau  
Größen S-XXXL



# HEMD

## SHIRT LONG SLEEVES MARTINI RACING

Langarmhemd im legendären **MARTINI RACING** Retro-Design, für einen sportlich, eleganten Casual Look.

**Material:** 97% Baumwolle, 3% Elasthan  
**Farben:** dunkelblau, weiß  
**Größen:** XS-XXXL  
**Best.-Nr.** 14005

 [Jetzt kaufen](#)



14005 weiß  
Größen XS-XXXL

14005 dunkelblau  
Größen XS-XXXL

# HOODIES

## HOODIE BIG STRIPES MARTINI RACING

Der **MARTINI RACING** Big Stripes Hoodie aus ultrasoftem Baumwoll-Mischgewebe wird durch den hochwertig aufgenähten **MARTINI RACING** Streifen auf der Rückseite zum sportlichen Hingucker. Dazu bildet die cleane Front mit den dezenten Logo-Patches und der Kängurutasche einen ausgewogenen Kontrast. Angenehm weiches Innenfutter für höchsten Tragekomfort.

**Material:** 65% Baumwolle, 35% Polyester  
**Farben:** schwarz, dunkelblau, weiß  
**Größen:** S-XXXL  
**Best.-Nr.** 14017

 Jetzt kaufen



14017 dunkelblau  
Größen S-XXXL

14017 weiß  
Größen S-XXXL



14017 schwarz  
Größen S-XXXL

## HOODIE REPLICA MARTINI RACING

Ein absolutes „Must-Have“ für die Casual-Garderobe ist dieser bequeme und stylische Kapuzen-Hoodie im legendären **MARTINI RACING** Retro-Design. Angenehm weiches Innenfutter für höchsten Tragekomfort.

**Material:** 65% Baumwolle, 35% Polyester

**Farben:** schwarz, dunkelblau, blau, hellblau, rot, weiß, hellgrau

**Größen:** XS-XXXL

**Best.-Nr. 14004**

 **Jetzt kaufen**



**14004 rot**  
Größen XS-XXXL



**14004 schwarz**  
Größen XS-XXXL



**14004 hellblau**  
Größen XS-XXXL



**14004 hellgrau**  
Größen XS-XXXL



**14004 dunkelblau**  
Größen XS-XXXL



**14004 weiß**  
Größen XS-XXXL



**14004 blau**  
Größen XS-XXXL



Courtesy of the Girardo & Co. Archive



## FULL ZIP MARTINI RACING

Bequeme Sweatjacke im legendären **MARTINI RACING** Retro-Design. Formstabiler Stehkragen und Rippstrickbündchen. Ein dekorativer Streifen setzt Stehkragen, Ärmel- und Abschluss-Bündchen in Szene.

**Material:** 100% Baumwolle  
**Farben:** schwarz, dunkelblau, weiß, hellgrau  
**Größen:** XS-XXXL  
**Best.-Nr.** 14002

 **Jetzt kaufen**



## HALF ZIP MARTINI RACING

Sweatshirt mit halbem Reißverschluss – inspiriert vom legendären Sparco **MARTINI RACING** Rennoverall. Edel gestickte Logos und **MARTINI RACING** Streifen.

**Material:** 65% Baumwolle, 35% Polyester  
**Farbe:** dunkelblau  
**Größen:** XS-XXXL  
**Best.-Nr.** 14028

 **Jetzt kaufen**





# SHIRTS

## T-SHIRT BIG STRIPES MARTINI RACING

T-Shirt aus Soft-Cotton Mischgewebe mit dem legendären **MARTINI RACING** Streifen auf der Front und kleinen Logos von **SPARCO** und **MARTINI RACING** auf je einem Ärmel.

**Material:** 95% Baumwolle, 5% Elasthan

**Farben:** schwarz, dunkelblau, weiß

**Größen:** XS-XXXL

**Best.-Nr. 14018**

 **Jetzt kaufen**



**14018 schwarz**  
Größen XS-XXXL

**14018 dunkelblau**  
Größen XS-XXXL

**14018 weiß**  
Größen XS-XXXL



## T-SHIRT REPLICA MARTINI RACING

Sportives T-Shirt aus Stretch-Jersey im legendären **MARTINI RACING** Look.

**Material:** 95% Baumwolle, 5% Elasthan

**Farben:** schwarz, dunkelblau, blau, rot, weiß, hellgrau

**Größen:** XS-XXXL

**Best.-Nr. 14008**

 **Jetzt kaufen**



**14008 blau**  
Größen XS-XXXL



**14008 schwarz**  
Größen XS-XXXL

**14008 dunkelblau**  
Größen XS-XXXL

**14008 rot**  
Größen XS-XXXL

**14008 weiß**  
Größen XS-XXXL

**14008 hellgrau**  
Größen XS-XXXL

## POLO REPLICA PATCHES MARTINI RACING

Polo-Shirt im **MARTINI RACING** Look mit verschiedenen Patches und Bestickungen.

**Material:** 100% Baumwoll-Piqué

**Farben:** schwarz, dunkelblau, weiß

**Größen:** XS-XXXL

**Best.-Nr.** 14007



14007 schwarz  
Größen XS-XXXL

14007 dunkelblau  
Größen XS-XXXL

14007 weiß  
Größen XS-XXXL

 [Jetzt kaufen](#)



## POLO EMBROIDERIES MARTINI RACING

Polo-Shirt mit **MARTINI RACING** Patch und Schulterklappen-Applikationen im Motorsport-Look.

**Material:** 100% Baumwoll-Piqué

**Farben:** schwarz, dunkelblau, rot, weiß

**Größen:** XS-XXXL

**Best.-Nr.** 14006

 [Jetzt kaufen](#)



14006  
schwarz  
Größen  
XS-XXXL

14006  
dunkelblau  
Größen  
XS-XXXL

14006 rot  
Größen XS-XXXL

14006 weiß  
Größen XS-XXXL



## POLO REPLICA SPORTLINE MARTINI RACING

Polo-Shirt im Vintage-Look inspiriert von der originalen **MARTINI** Sportline Kollektion aus den 1980er Jahren.

**Material:** 100% Baumwolle  
**Farben:** rot, weiß  
**Größen:** S-XXXL  
**Best.-Nr.** 14023

 **Jetzt kaufen**



14023 rot  
Größen S-XXXL

14023 weiß  
Größen S-XXXL

## BERMUDA

### BERMUDA MARTINI RACING

Sportlich elegante Bermuda Shorts mit legendärem **MARTINI RACING** Streifen. Der Stretchanteil sorgt für einen angenehmen Tragekomfort und bietet uneingeschränkte Bewegungsfreiheit. Regular Fit.

**Material:** 97% Soft Touch  
Baumwoll-Twill, 3% Spandex  
**Farbe:** dunkelblau  
**Größen:** XS-XXL  
**Best.-Nr.** 14025

 **Jetzt kaufen**



Rückansicht

14025 dunkelblau  
Größen XS-XXL



## SPORTSWEAR LADY

### T-SHIRT REPLICA MARTINI RACING LADY

Sportives Damen-Shirt aus Stretch-Jersey im legendären MARTINI RACING Look.

**Material:** 95% Baumwolle,  
5% Elasthan

**Farbe:** weiß

**Größen:** S-L

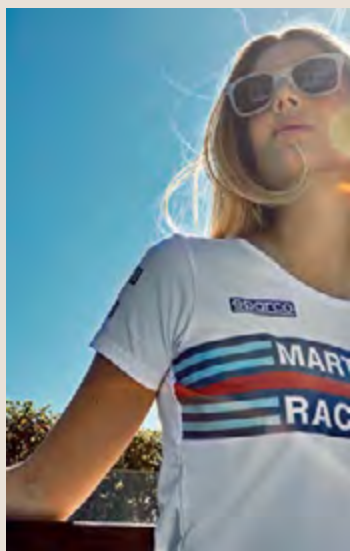
**Best.-Nr.** 14022



Jetzt kaufen



14022 weiß  
Größen S-L





14038 weiß  
Größen S-L

Rückansicht

## POLO EMBROIDERIES MARTINI RACING LADY

Damen-Polo-Shirt mit **MARTINI RACING** Patch und Schulterklappen-Applikationen im Motorsport-Look. Taillierter Schnitt.

**Material:** 100% Baumwoll-Piqué

**Farbe:** weiß

**Größen:** S-L

**Best.-Nr.** 14038



Jetzt kaufen

## POLO REPLICA PATCHES MARTINI RACING LADY

Damen-Polo-Shirt im **MARTINI RACING** Look mit verschiedenen Patches und Bestickungen. Taillierter Schnitt.

**Material:** 100% Baumwolle-Piqué

**Farbe:** weiß

**Größen:** S-L

**Best.-Nr.** 14039



Jetzt kaufen



14039 weiß  
Größen S-L

Rückansicht





## HOODIE MARTINI RACING LADY

Sportlicher Damen-Hoodie im legendären **MARTINI RACING** Retro-Design. Angenehm weiches Innenfutter für höchsten Tragekomfort.

**Material:** 65% Baumwolle, 35% Polyester  
**Farben:** hellblau, weiß  
**Größen:** S-L  
**Best.-Nr.** 14021



Jetzt kaufen



14021 hellblau  
Größen S-L



14021 weiß  
Größen S-L

## FULL ZIP MARTINI RACING LADY

Sportlich elegante Sweatjacke mit Reißverschluss. Taillierter Schnitt, angepasst für weibliche **MARTINI RACING** Fans.

**Material:** 70% Baumwolle, 30% Polyester  
**Farben:** dunkelblau, weiß  
**Größen:** S-L  
**Best.-Nr.** 14037



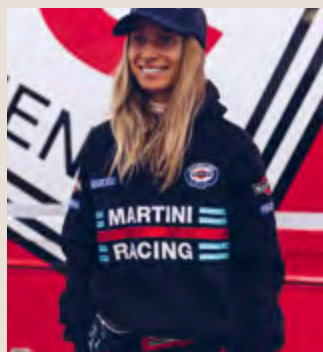
Jetzt kaufen



14037 dunkelblau  
Größen S-L



14037 weiß  
Größen S-L



# SCHUHE

## S-URBAN MARTINI RACING

Urbaner Sneaker, inspiriert von den Tennisschuhen der 80er-Jahre. Materialmix aus weißem bzw. farbigem Kunstleder und Mikrofaser-material in den klassischen **MARTINI RACING** Farben. Weiße Schnürsenkel, perforierte Einsätze, sowie die flache, bernsteinfarbene Gummisohle sorgen für den authentischen 80's Court-Look.

**Farbe:** weiß/dunkelblau

**Größen:** 37-48

**Best.-Nr.** 1289MR

 **Jetzt kaufen**



1289MR weiß/dunkelblau  
Größen 37-48



## S-TIME MARTINI RACING

Inspiziert von klassischen Sneakern aus dem Skateboarding-Bereich, überzeugt der S-TIME durch sein cleanes Design, die flache weiße Gummisohle und den gepolsterten Fersenbereich. Seine feinen und eleganten Details im **MARTINI RACING** Design machen ihn zu einem echten Streetwear-Icon mit Motorsportseele.

**Farbe:** weiß/dunkelblau

**Größen:** 36-46

**Best.-Nr.** 1282MR

 **Jetzt kaufen**



1282MR weiß/dunkelblau  
Größen 36-46





## S-RUN MARTINI RACING

Bequemer sportlicher Sneaker im legendären **MARTINI RACING** Design. Der Sparco S-RUN kommt mit einem atmungsaktiven und leichten Obermaterial aus Mesh. Die strapazierfähige Gummiaußensohle gibt den nötigen Grip, während die dämpfende Zwischensohle jeden Schritt komfortabel abfedert. Der kultige Martini-Streifen passt zu den farbigen Details und verleiht dem Modell einen frischen, sportlichen Look.



**Farbe:** dunkelblau/rot

**Größen:** 36-46

**Best.-Nr.** 1286MR

 **Jetzt kaufen**



1286MR dunkelblau/rot  
Größen 36-46

## S-DRIVE MARTINI RACING

Der S-DRIVE ist das beste Beispiel für den Mix & Match von Materialien und Farben, die in der gesamten **MARTINI RACING** Kollektion verwendet werden. Er ist sportlich und dynamisch und zeichnet sich durch kontrast-reiche Farbdetails aus, die durch Einsätze aus Mikrofaser in einem dunklen Ton ausgeglichen werden. Ein sportlich eleganter Freizeitschuh mit Charakter.

**Farbe:** dunkelblau/rot

**Größen:** 36-46

**Best.-Nr.** 1284MR

 **Jetzt kaufen**



1284MR dunkelblau/rot  
Größen 36-46

## ICONIC DESIGN SOCKS MARTINI RACING

Sportlich elegante Socken aus Baumwoll-Mischgewebe in drei Farbstellungen – inspiriert vom Original **MARTINI RACING** Streifen. Nahtloses Design für hohen Tragekomfort.

**Material:** 80% gekämmte Baumwolle, 17% Polyamid, 3% Elasthan

**Farben:** dunkelblau/rot, rot/dunkelblau, weiß/dunkelblau

**Größen:** S/M (36-40), L/XL (41-46)

**Best.-Nr.** 14036

 **Jetzt kaufen**



14036 rot/dunkelblau  
GrößenS/M, L/XL

14036 dunkelblau/rot  
GrößenS/M, L/XL

14036 weiß/dunkelblau  
GrößenS/M, L/XL



## SCARF MARTINI RACING

Weich gestrickter Fransen-Schal mit **SPARCO** und **MARTINI RACING** Branding.

**Größe:** 150 x 20 cm  
**Material:** 50% Acryl, 50% recyceltes Polyester  
**Farbe:** blau/rot  
**Best.-Nr.** 14031



Jetzt kaufen



14031 blau/rot

## NECK WARMER MARTINI RACING

Multifunktions-Halstuch aus glatter, weicher Mikrofaser. Schlauchform, für verschiedene Einsatzmöglichkeiten (z.B. als Halswärmer, Mütze oder Stirnband).

**Material:** 100% Polyester  
**Farbe:** blau/rot  
**Best.-Nr.** 14030



Jetzt kaufen

14030  
blau/rot



## LEATHER BELT MARTINI RACING

Wendegürtel in den legendären **MARTINI RACING** Farben – hergestellt aus echtem Leder. 100% made in Italy.

**Material:** 100% Leder  
**Farbe:** dunkelblau/blau/rot  
**Größen: (Länge)** 95 cm, 105 cm, 115 cm  
**Best.-Nr.** 14040



Rückansicht



Jetzt kaufen



## CAP SIDE LOGO MARTINI RACING

**Material:** 100% Polyester  
**Farbe:** dunkelblau,  
weiß/dunkelblau  
**Best.-Nr.** 14029

 **Jetzt kaufen**



14029  
weiß/dunkelblau

14029  
dunkelblau

## FLEX CAP MARTINI RACING

**Material:** 98% Polyester,  
2% Elasthan  
**Farbe:** dunkelblau  
**Best.-Nr.** 14010

 **Jetzt kaufen**



14010  
dunkelblau

## FLAT VISOR CAP MARTINI RACING

**Material:** 100% Polyester  
**Farbe:** dunkelblau/rot  
**Best.-Nr.** 14011

 **Jetzt kaufen**



14011  
dunkelblau/rot



## BEANIE MARTINI RACING

Warme Pudelmütze mit Innenfutter  
aus Soft-Fleece.

**Material:** 50% Wolle,  
50% Acryl  
**Farbe:** dunkelblau  
**Best.-Nr.** 14012

 **Jetzt kaufen**



14012  
dunkelblau



# TASCHEN

Spirit und Lifestyle trägt die **SPARCO MARTINI RACING** Heritage-Kollektion in die heutige Zeit. Kultiges, legendäres Design trifft auf Technologie und Komfort von heute.

## SPORTBAG MARTINI RACING

Retro-Sporttasche im unverkennbaren **MARTINI RACING** Style. Das strapazierfähige Material aus hochdichtem Baumwoll-Canvas Gewebe, die mit Leder verstärkten Tragegriffe und der abnehmbare Schultergurt machen sie zu einem robusten und praktischen Begleiter.

**Abmessungen (HxBxT):** 62 x 30 x 30 cm

**Volumen:** 55 Liter

**Farbe:** dunkelblau/weiß

**Best.-Nr.** 14035



Jetzt kaufen



14035  
dunkelblau/weiß



## STAGE BACKPACK MARTINI RACING

Sportlicher Rucksack der Extraklasse mit integriertem Laptop-Fach (bis 15") und gepolsterten Schultergurten. Besonders praktisch durch mehrere separate Reißverschluss-Fächer.

**Abmessungen (HxBxT):** 40 x 30 x 14 cm

**Volumen:** 16 Liter

**Material:** 100% Polyester

**Farben:** schwarz, schwarz/blau

**Best.-Nr.** 1679MR



Jetzt kaufen



1679MR  
schwarz/blau



1679MR  
schwarz

## TOUR MARTINI RACING

Sehr große, robuste Reisetasche mit Rollen und versenkbarem Transportgriff. Gepolsterte Fächer bieten genügend Platz für Ausrüstung, Schuhe, Helm und Kleidung.

**Abmessungen (HxBxT):** 40 x 84 x 38 cm

**Volumen:** 127 Liter

**Material:** 100% Polyester

**Farben:** schwarz/grau, schwarz/rot

**Best.-Nr.** 1675MR



1675MR  
schwarz/grau

1675MR  
schwarz/rot

 **Jetzt kaufen**

## TRAVEL MARTINI RACING

Reisetasche mit Rollen und versenkbarem Transportgriff.

**Abmessungen (HxBxT):** 25 x 55 x 35 cm

**Volumen:** 48 Liter

**Farben:** schwarz/grau, schwarz/rot

**Best.-Nr.** 1676MR



1676MR  
schwarz/grau

1676MR  
schwarz/rot

 **Jetzt kaufen**

## SUPERSTAGE BACKPACK MARTINI RACING

Der SUPERSTAGE Rucksack verfügt über eine beeindruckende Innenkapazität, in der mühelos alle wichtigen Dinge für unterwegs untergebracht werden können. Das strukturierte Design besteht aus einem geräumigen Hauptfach und zusätzlichen Ablagemöglichkeiten zur einfachen Organisation. Die eingearbeitete Seitentasche bietet Platz für einen Regenschirm oder verschiedene Wasserflaschengrößen. Gepolstertes Fach für 15-Zoll und dünnere 17-Zoll Laptops sowie Tablets.

**Abmessungen (HxBxT):** 52 x 40 x 20 cm

**Volumen:** 42 Liter

**Material:** 100% Polyester

**Farben:** schwarz

**Best.-Nr.** 1674MR



1674MR  
schwarz

 **Jetzt kaufen**



# MERCHANDISING

Bürostühle, Regiestühle und weitere einzigartige Accessoires, die abseits der Rennstrecke die Partnerschaft von **SPARCO** und **MARTINI RACING** zelebrieren.

## PADDOCK CHAIR MARTINI RACING

Leichter Regiestuhl aus Aluminium. Die Sitzfläche sowie die Rückenlehne bestehen aus wasserabweisendem und strapazierfähigem Material. Der Stuhl ist zur Lagerung und zum Transport flach zusammenklappbar.

**Farbe:** blau  
**Best.-Nr.** 1999MR

 **Jetzt kaufen**



Rückansicht



1999MR blau  
Vorderansicht



Courtesy of the Miki Blasion archive.

## FLEECE PLAID MARTINI RACING

Weiche, kuschelige Fleece-Decke mit prägnanten Logos von Sparco und **MARTINI RACING**.

**Größe:** 150 x 180 cm  
**Material:** 100% Polyester  
**Farbe:** dunkelblau  
**Best.-Nr.** 14042DB

 **Jetzt kaufen**

14042DB  
dunkelblau





## ICON CHAIR **MARTINI RACING**

Der **SPARCO** Bürostuhl im legendären **MARTINI RACING** Look vereint sportliches und bequemes Sitzen wie im Sportwagen mit dem Komfort eines Bürodrehstuhls. Drehbare und höhenverstellbare Basis. Fünf drehbare Rollen machen den Stuhl mobil und wendig. Einstellbare Lendenwirbel-Stütze und in der Höhe arretierbare Armlehnen für optimale Ergonomie.

**Farbe:** blau  
**Best.-Nr.** 2255MRDB

 **Jetzt kaufen**



2255MRDB  
blau



## REPLICA PILLOW **MARTINI RACING**

Kissen mit abnehmbarer und waschbarer Hülle aus 100% Baumwolle. Aufgedruckte Logos.

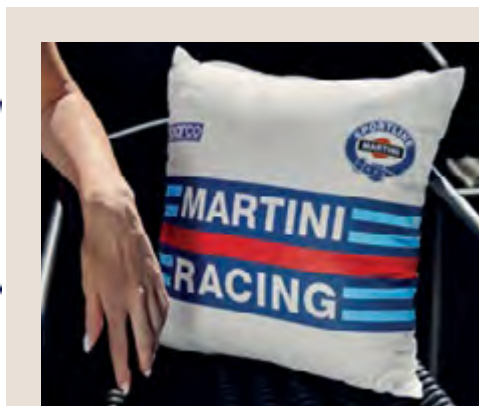
**Größe:** 40 x 40 cm  
**Farben:** dunkelblau, weiß  
**Best.-Nr.** 14032

 **Jetzt kaufen**



14032  
dunkelblau

14032  
weiß



## KEYCHAIN MARTINI RACING

Weichgummi-Schlüsselanhänger, wahlweise mit kultigem **MARTINI RACING** Rennoverall- oder Fahrerschuh-Emblem.

### OVERALL

Best.-Nr. 099131MR



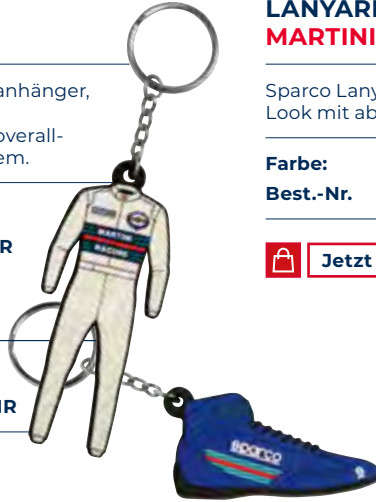
Jetzt kaufen

### SCHUH

Best.-Nr. 099132MR



Jetzt kaufen



## LANYARD MARTINI RACING

Sparco Lanyard im **MARTINI RACING** Look mit abnehmbarem Karabiner.

Farbe: blau

Best.-Nr. 099133MR



Jetzt kaufen



## LEATHER KEYCHAIN MARTINI RACING

Schlüsselanhänger mit edlem Lederbändchen im legendären **MARTINI RACING** Look.

Farbe: blau

Best.-Nr. 099070MR



Jetzt kaufen



099070MR  
blau



## WATER BOTTLE MARTINI RACING

Trinkflasche aus Aluminium. Drehverschluss mit Karabiner.

Fassungsvermögen: 770 ml

Farbe: weiß

Best.-Nr. 099077MR



Jetzt kaufen



099077MR  
Vorderansicht

Rückansicht





## REPLICA 80 WOODEN UMBRELLA MARTINI RACING

Klassischer Regenschirm im **MARTINI RACING** Retro-Look der 1980er Jahre mit einem edel glänzenden Holz-Handgriff.

Farbe: weiß/ blau/rot  
Best.-Nr. 099130MR

099130MR  
weiß/blau/rot



Jetzt kaufen



## FOLDABLE UMBRELLA MARTINI RACING

Sportiver Taschenschirm.

Farbe: blau/weiß  
Best.-Nr. 099099MR

099099MR  
blau/weiß



Jetzt kaufen



## UMBRELLA MARTINI RACING

Sportiver Regenschirm.

Farbe: blau/weiß  
Best.-Nr. 099068MR

099068MR  
blau/weiß



Jetzt kaufen





## SONNENBRILLE MARTINI RACING

Stilsichere Sonnenbrille mit ergonomisch geformten Bügeln für besten Tragekomfort. EN ISO 12312-1 konform.

**Farbe:** blau/transparent

**Best.-Nr.** 1991MR

 **Jetzt kaufen**



1991MR  
blau/transparent

## LEATHER WALLET MARTINI RACING

Stillechte Geldbörse aus echtem Leder, mit geprägten Logos von **MARTINI RACING** und **Sparco**.

**Größe:** 12,5 x 9,5 cm

**Material:** 100% Leder

**Farbe:** blau/rot

**Best.-Nr.** 14041

 **Jetzt kaufen**



Vorderseite

Rückansicht



## SPORTBEUTEL MARTINI RACING

**Abmessungen (HxBxT):**  
33 x 51 cm

**Material:**  
100% Polyamid

**Farbe:** blau

**Best.-Nr.** 1680MRB

 **Jetzt kaufen**



1680MRB  
blau



## WINDOW BANNER MARTINI RACING

Aufkleber für die Front- oder Heckscheibe für den ultimativen **MARTINI RACING** Look.

Farbe: **blau/rot**

Frontscheiben-  
Aufkleber

Größe: 137 x 17 cm

Best.-Nr. 14033



 **Jetzt kaufen**

Heckscheiben-  
Aufkleber

Größe: 120 x 10 cm

Best.-Nr. 14034



 **Jetzt kaufen**

## HUPENKNOPF EMBLEM MARTINI RACING

Best.-Nr. 0159MR

 **Jetzt kaufen**



0159MR



**SANDTLER**

Heidestraße 85 B  
D-44866 Bochum

Telefon +49 2327 9867-0  
Telefax +49 2327 986767

info@sandtler.de  
www.sandtler24.de

